

## PCS Data Connector for Windchill®

La sincronizzazione dati tra Windchill e tutti i sistemi di gestione aziendale

Finalmente tutti dati aziendali di prodotto contemporaneamente sincronizzati, in modo particolare le informazioni CAD/PLM-MRP/ERP. Chiunque in azienda può adesso lavorare in un unico ambiente utilizzando le potenzialità di Windchill per creare articoli e documenti di progetto, attraverso una interfaccia di facile utilizzo.

Gestire le informazioni di prodotto aziendale di Windchill in modalità sincrona con i sistemi di gestione dati permette di registrare e controllare tutti i parametri di progetto come se l'azienda operasse su un solo database e di estendere le informazioni attraverso i processi organizzativi in maniera controllata. PCS Data Connector abilita il trasferimento e la mappatura bidirezionale di business objects quali Parti, Distinte e Documenti tra Windchill e gli altri target di distribuzione aziendale. La connessione di questi sistemi ottimizza e automatizza i processi di business ed incrementa le opportunità di aggiungere valore non disponibile in caso di processi isolati.

### Key Benefits

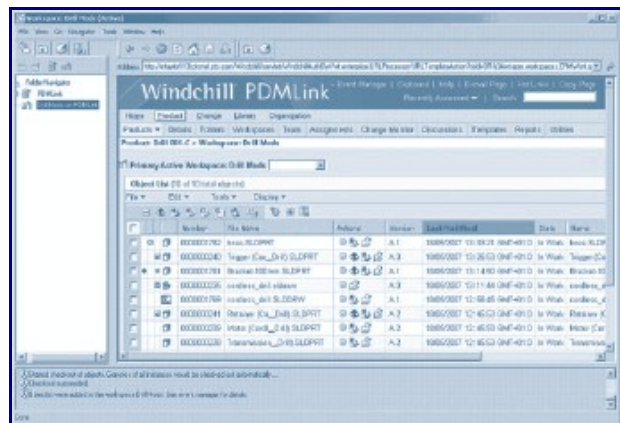
#### Migliora la collaborazione

- Incorpora pienamente l'utilizzo dei sistemi di gestione dati nel processo di sviluppo prodotto interaziendale con Windchill

- Estende la condivisione dei dati di progetto tra dipartimenti aziendali con tecnologie standard.
- Ottimizza le fasi di deployment di Windchill e ProEngineer

#### Migliora la qualità dei dati

- Elimina gli errori associati a dati incompleti o duplicati gestendo informazioni provenienti da più sistemi in una unica struttura di prodotto
- Centralizza la gestione degli oggetti di business, come ad esempio parti, distinte e documenti
- Migliora l'accuratezza delle informazioni e l'aggiornamento ai vari gruppi di lavoro
- Estende le funzionalità dei Sistemi di Gestione Dati utilizzati in azienda



PCS Data Connector for Windchill sincronizza in modalità bidirezionale il sistema CAD/PLM con tutti i sistemi di gestione dati aziendali.



**Parametric Design srl**

Piazza Corte Grande, 24/25 20060 Gessate (MI) Tel: 02-95384199 - 02-95382708 Fax: 02-700410125

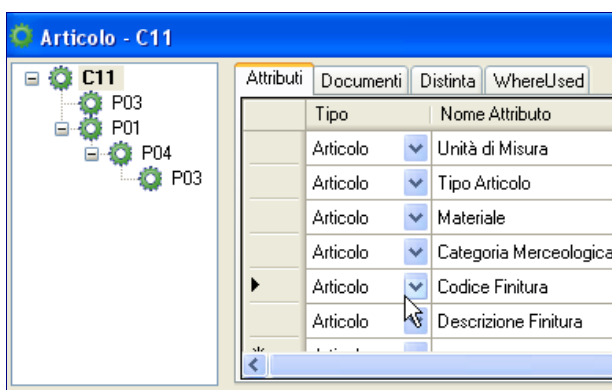


## PCS Data Connector for Windchill®

La sincronizzazione dati tra Windchill e tutti i sistemi di gestione aziendale

### Aumenta la produttività in progettazione e l'efficienza aziendale

- Aumenta la rapidità nella creazione di parti, distinte e documenti attraverso l'ausilio di azioni prestabilite e di regole precompilate
- Riduce le interruzioni alla progettazione dovute alla consultazione e allo scambio di documenti e informazioni
- Riduce il numero di metodologie di sviluppo utilizzando un unico sistema in grado di gestire sorgenti multiple di dati (CAD differenti e diversi formati documento)
- Consolida i processi di sviluppo prodotto nei casi di progetti ed organizzazioni multiple
- Riduce i controlli e le modifiche



Form di interfaccia grafica accessibile da client Windows per la prenotazione del Codice Articolo e la compilazione di Attributi e Relazioni

### Features

#### Supporta i business objects di Windchill e le features di ProEngineer e di CAD di terze parti

- Codifica e registra i documenti 2D e 3D di ProEngineer in Windchill associandoli agli Articoli creati
- Riconosce relazioni e dipendenze tra i files di ProEngineer e di CAD di terze parti con gli oggetti di Windchill
- Supporta e mappa ogni genere di Soft Type e di oggetto o regola personalizzata
- Gestisce automaticamente la 'prenotazione del Codice' su Windchill e sincronizza le sequenze con le altre basi dati.
- Gestisce ogni genere di file e documento non-CAD durante le usuali attività di creazione di una Articoli all'interno di Windchill
- Consente la creazione degli Articoli direttamente all'interno di ProEngineer ed altri CAD e guida l'utente nelle attività di compilazione dei valori degli attributi

#### Scambia informazioni su Prodotti e Documenti tra Windchill e sistemi di sviluppo e di gestione

- Gestisce la sincronizzazione di ogni genere di attributo e di legame, mantenendo l'integrità referenziale con l'ambiente Windchill



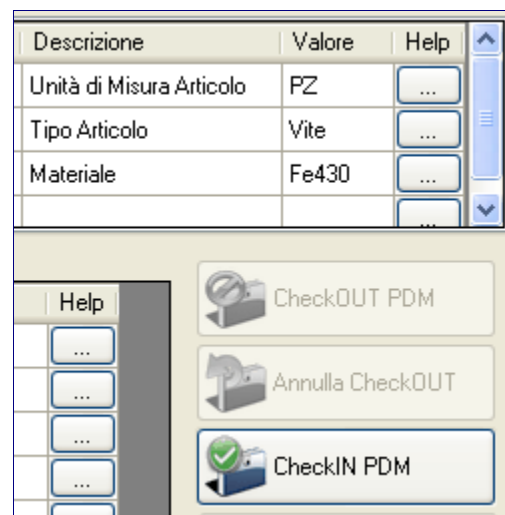
## PCS Data Connector for Windchill®

### La sincronizzazione dati tra Windchill e tutti i sistemi di gestione aziendale

- Aggiorna su Windchill gli attributi di articoli e documenti provenienti da vari sistemi per attività di visualizzazione e di recupero di informazioni
- Crea automaticamente le relazioni tra gli Articoli definiti all'interno dell'assieme e riproduce la struttura (distinta base tecnica) in ambiente Windchill
- Gestisce la classificazione degli Articoli correlati a parti singole ed assiemi in maniera integrata con il modulo Windchill PartsLink Classification and Reuse
- Elimina gli errori e le strutture ridondanti sincronizzando la BOM di prodotto con la struttura del modello CAD e con le strutture ERP di produzione
- Abilita il controllo di versione e assegnazione al corretto Ciclo di Vita degli oggetti, per una completa tracciabilità delle modifiche e dello sviluppo del prodotto
- Permette la concurrent engineering attraverso la possibilità di tenere traccia di tutte le informazioni relative agli oggetti senza ritardi e disallineamenti
- Informa i progettisti e non sullo stato dei Documenti e degli Articoli all'interno di Windchill, attraverso un'interfaccia unica per tutti i reparti aziendali.

### Fornisce un'interfaccia unica, semplice e potente per la creazione sincronizzata di Articoli aziendali

- Utilizza i Tipi e gli Attributi Winchill per creare parti e documenti all'interno della struttura di prodotto, del processo di sviluppo e del ciclo di vita
- Consente l'editazione degli attributi su un'unica interfaccia ed elimina la necessità di definizione e di manutenzione dei dati in entrambi gli ambienti
- Consente ai CAD di terze parti l'integrazione di files alla struttura di prodotto, raccogliendo dati e documenti provenienti da differenti sistemi di progettazione



Compilazione 'guidata' dei valori attributi ed operazioni di Check-In automatico e contemporaneo su tutti i database

## PCS Data Connector for Windchill®

### La sincronizzazione dati tra Windchill e tutti i sistemi di gestione aziendale

- Esegue le azioni principali di Windchill all'interno di ProEngineer ed altri CAD, quali ad esempio Check-In, creazione articoli, codifica documenti, visualizza struttura prodotto, visualizza attributi, ricerca whereused, ecc.
- Offre un ambiente di lavoro facilmente personalizzabile per rendere lineari le operazioni utente e l'interazione tra i sistemi
- Consente una scrittura di Regole semplice e potente attraverso VBscript, sintassi controllata ed uso di tabelle AND-OR e IF-THEN-ELSE.
- Permette la ricerca di Prodotti e Documenti di Windchill, visualizzando la struttura, gli attributi, lo stato di workflow, gli impieghi ed ogni genere di informazione
- Abilita la condivisione controllata dei dati CAD e non-CAD attraverso i vari reparti aziendali
- Consente la distribuzione dei dati e documenti a chiunque vengano forniti i privilegi di accesso anche esternamente all'azienda

#### Specifiche Piattaforma

##### Prerequisiti

- Oracle, Windchill® PDMLink

##### Sistemi Operativi

- Microsoft Windows (32-bit): Server, XP, Vista
- Framework .NET

##### Browser

- Internet Explorer v.6.0 e 7.0

##### Sistema MCAD

- ProEngineer Wildfire 4.0

Nota: il rilascio del prodotto, inclusi i tempi, le caratteristiche e le funzionalità, è soggetto a cambiamenti a discrezione del produttore. Tutti i prodotti ed i marchi sono di proprietà delle rispettive compagnie.

PCS Data Connector for Windchill è basato su tecnologia iNorming ([www.inorming.com](http://www.inorming.com))

